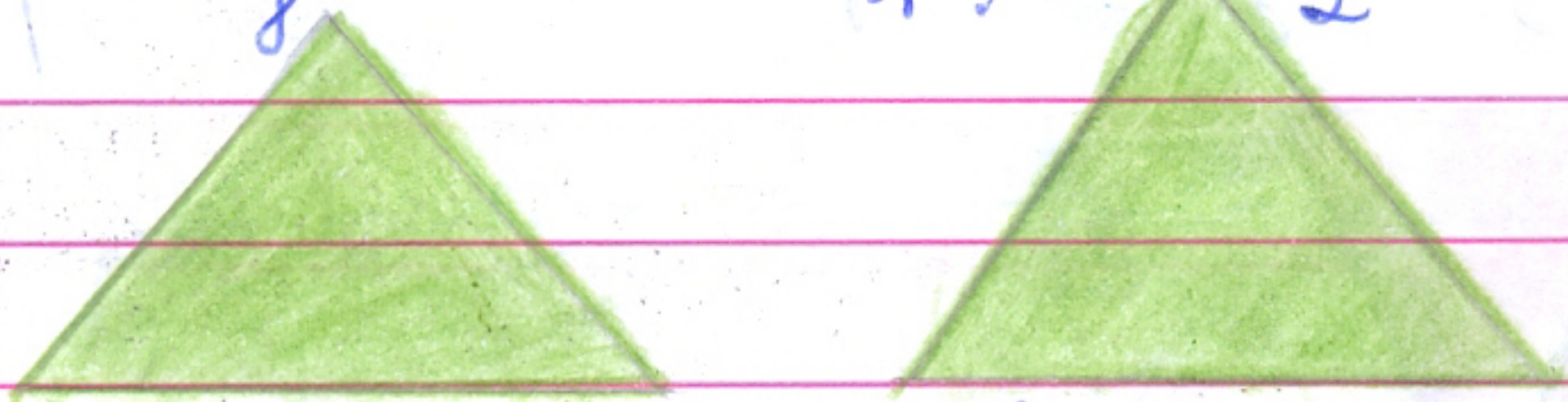


jogo milenar "Tangram" e agora vamos re-  
gistrar:

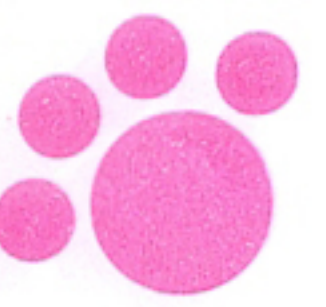
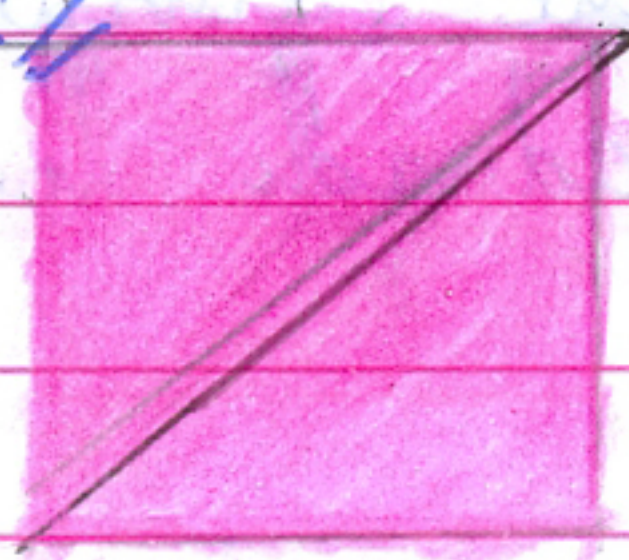
1ª 1 peça que equivale a  $\frac{1}{4}$   $\rightarrow$  1 triângulo grande



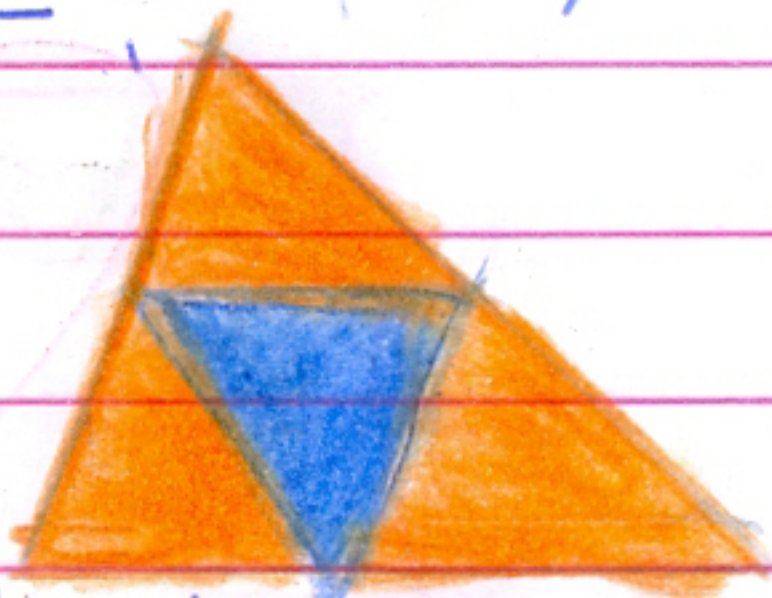
2ª 2 triângulos grandes  $\rightarrow \frac{2 \cdot 2}{4 \cdot 2} = \frac{1}{2}$



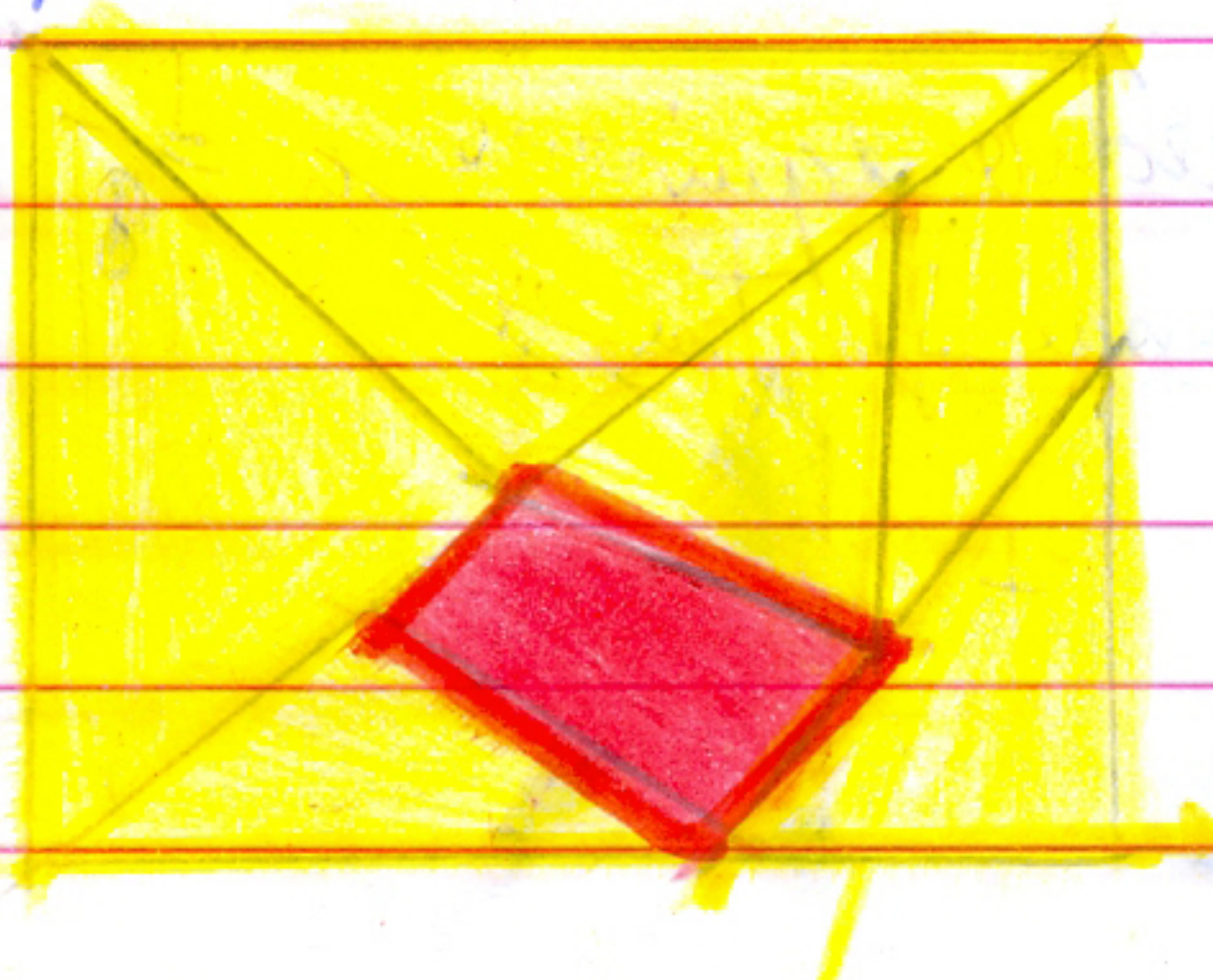
3ª 2 triângulos pequenos equivale a quanto do qua-  
dradinho:  $\frac{2 \cdot 2}{2 \cdot 2} = 1$



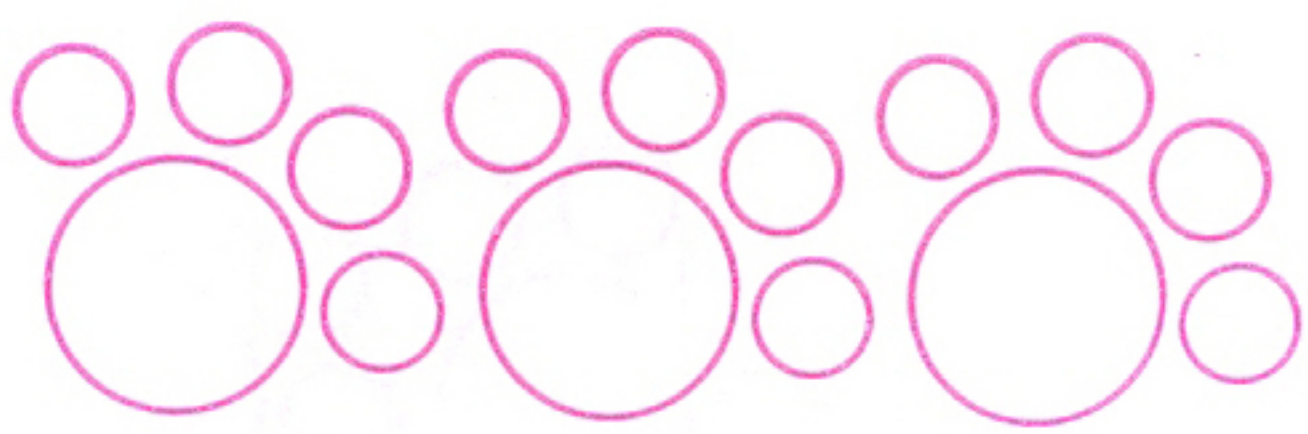
4ª 1 triângulo pequeno equivale a quanto de triângulo  
grande:  $\frac{1}{4}$



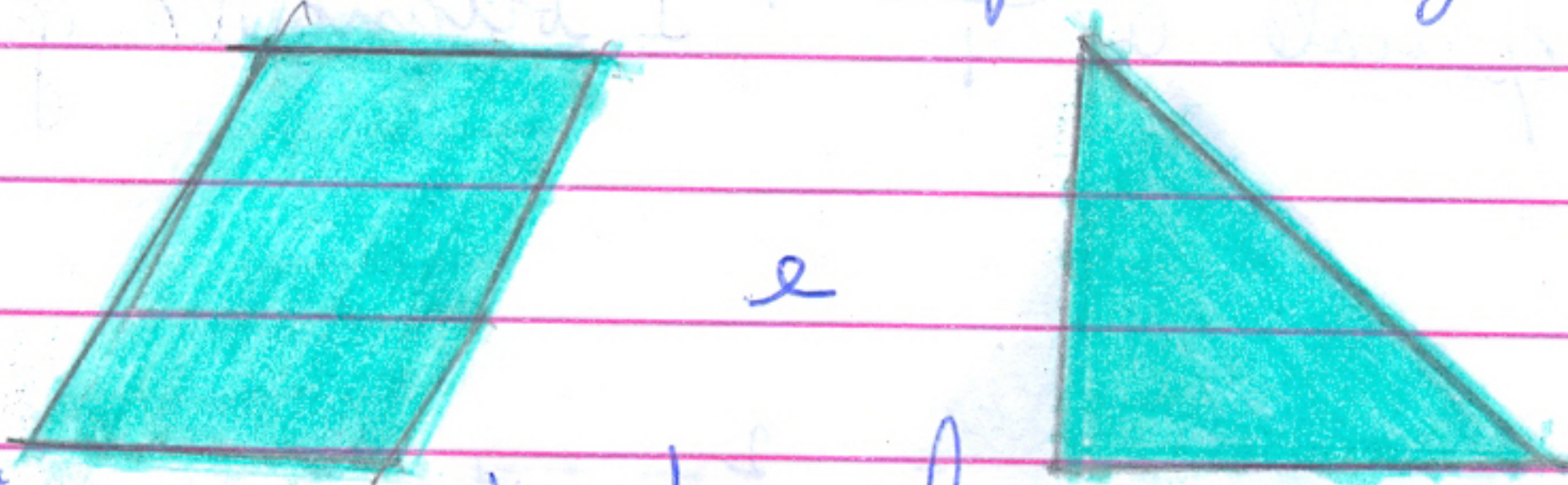
5ª 1 quadradinho equivale a quanto do quadrado formado  
com as 7 peças  $\frac{1}{8}$



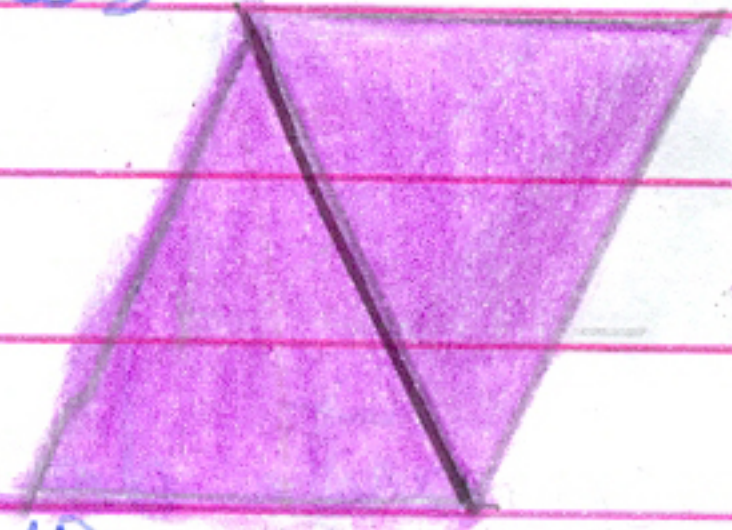




6<sup>o</sup>) Aproveitando o desenho anterior, qual é a outra peça que também representa  $\frac{1}{8}$ ?  
O triângulo médio e o paralelogramo.

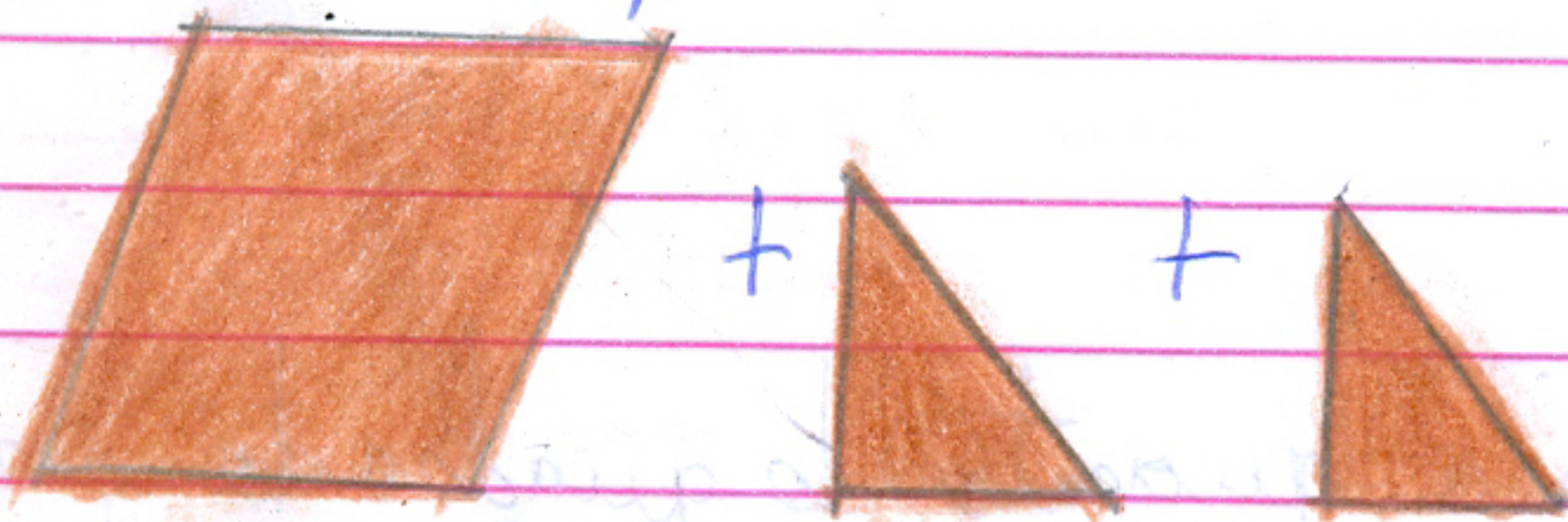


7<sup>o</sup>) Quais peças juntas formam um paralelogramo?  
2 triângulos



8<sup>o</sup>) Qual é a fração que equivale a 1 triângulo pequena em relação ao quadrado formado pela 7 peças?  
 $\frac{1}{16}$

9<sup>o</sup>) 1 paralelogramo e 2 triângulos pequena formam que fração do quadrado?



10<sup>o</sup>) 1 triângulo médio equivale a  $\frac{1}{8}$  do quadrado grande e 2 triângulos grande juntos 1

